

COMUNIDADES DIGITALES
PARA EL APRENDIZAJE
EN EDUCACIÓN SUPERIOR

UPPue

Universidad Politécnica de Puebla

TEMA: 1.1 INTRODUCCIÓN

1.1.2 Definición de base de datos

DURACIÓN: 10 a 15 minutos

COMUNIDAD: Ingeniería y Tecnología

NIVEL: Alumnos de educación superior.

GRADO DE DIFICULTAD: **B** Básico





COMUNIDADES DIGITALES
PARA EL APRENDIZAJE
EN EDUCACIÓN SUPERIOR

UPPue

 Universidad Politécnica de Puebla

Para comprender el **uso e importancia** de las bases de datos es necesario conocer como es que se almacenaban datos antes.

Línea del tiempo de medios de almacenamiento de datos:

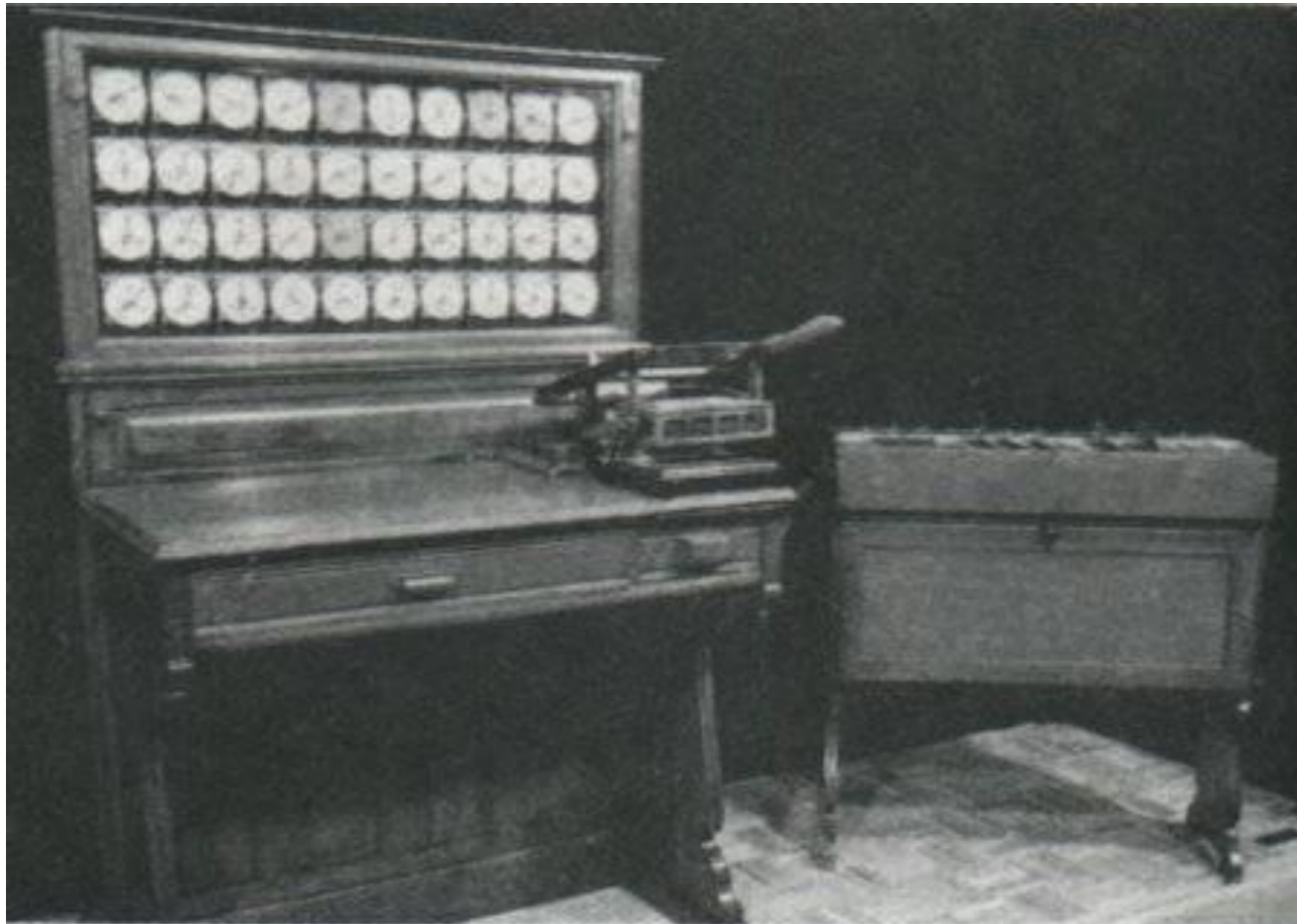
Tarjeta perforada

Cinta magnética

Disco duro

Base de datos relacional

Sistema gestor de base de datos (SGBD)



Tarjeta Perforada

La tarjeta perforada era una **lámina** que contenía información en forma de perforaciones según un código binario.



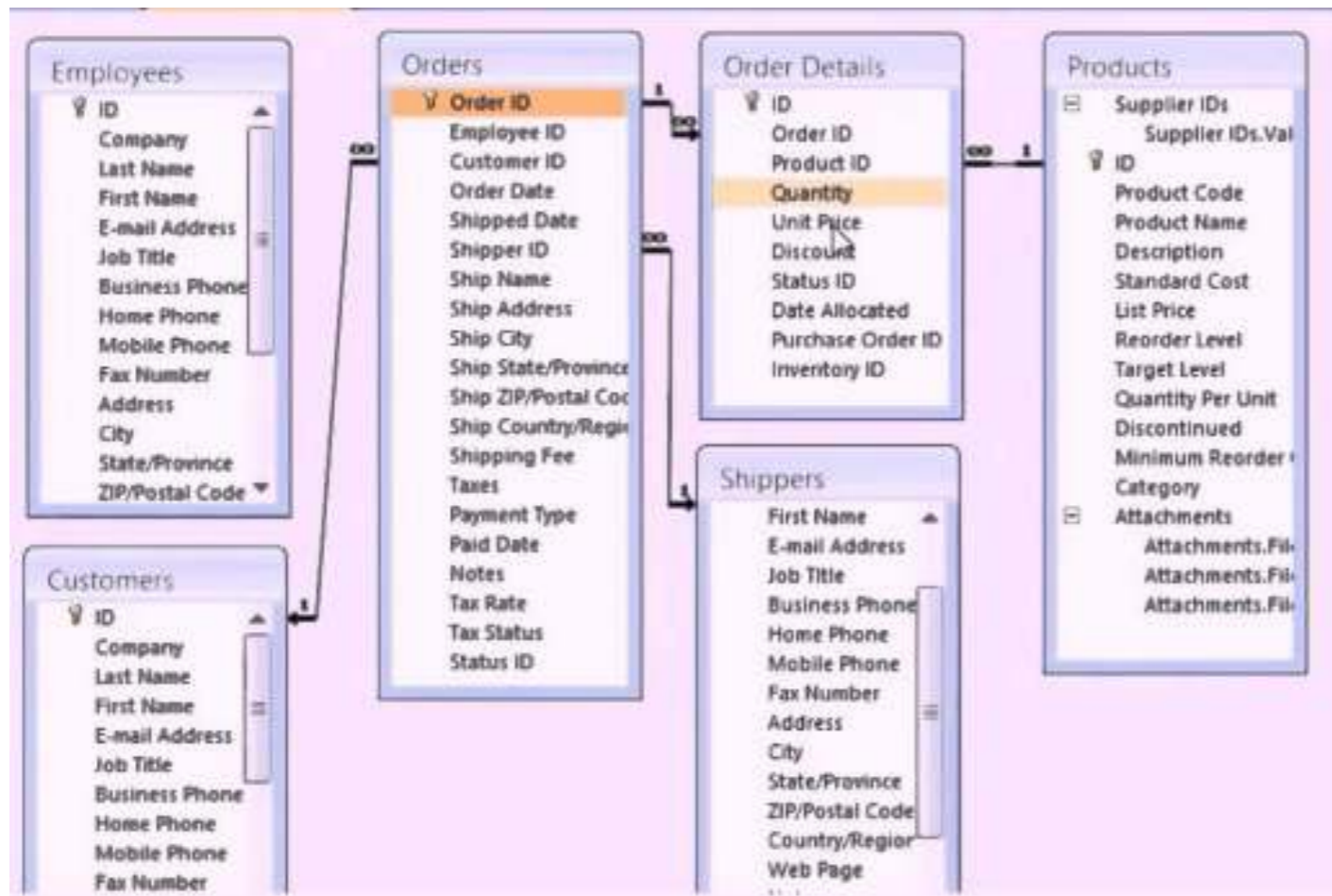
Cinta Magnética

La **cinta magnética** se grababa los datos en pistas sobre una banda plástica con un material magnetizado.



Disco Duro

El **disco duro** es un medio de almacenamiento con un sistema de grabación magnético estos datos no están relacionados entre sí.



Base de datos relacional

Una **base de datos relacional** se refiere a un tipo de software que contiene un conjunto de tablas y se gestiona de acuerdo con el modelo de datos relacional.



SGBD

Un **sistema gestor de bases de datos (SGBD)** es el conjunto de diferentes programas que permiten el almacenamiento, modificación y extracción de la información en una base de datos.



SQL

SQL

Las bases de datos relacionales utilizan el lenguaje de consulta estructurada (o SQL por las siglas en inglés de *Structured Query Language*).